

# PATAGONIA V8

Aprox: 130 -140 Km/h



TO MORACHI  
MOTORS



COLORES: ● ●



## FICHA TÉCNICA

MOTOR OHC/EUROIII

CILINDRADA 250cc

POTENCIA 21.6HPa8500RPM

TIPO BICILINDRICA4T

SIST.COMBUSTIBLE INYECCIÓN-EFI

ARRANQUE ELECTRICO

CARGAÚTIL 180Kg

PESO 128Kg

LONGITUD 2057mm

ANCHO 749mm

ALTURADEASIENTO 787mm

REFRIGERACIÓN Aire

MARCHAS 5Velocidades

CAPACIDADEDETANQUE 13Lts/4Galones

CONSUMO 130km/g

FRENODEL/POS DiscoCBS/DiscoCBS

SUSPENSIÓNDELANTERA BARRASINVERTIDAS

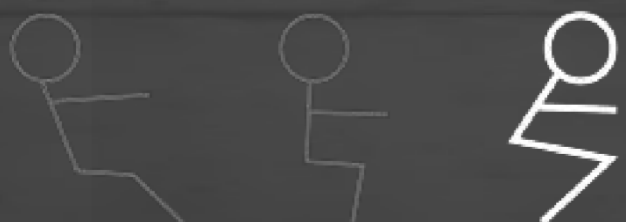
SUSPENSIÓNPOSTERIOR MONOSHOCK

LLANTADEL/POS 100/80-17/130/90-15

AROS RAYOS

TABLERO DIGITAL

ADICIONALES Escapelnox/USBcharg



POSICIÓN DE MANEJO



12 MESES

10 000 KM

GARAN TÍA



TO MORACHI  
MOTORS